



2023 **DUCTSPLIT**
AIR CONDITIONER Systems

ایده ایے براے
فرد ایے بہتر...

WESTON.com

DUCTSPLIT

AIR CONDITIONER Systems



An Idea For Better Tomorrow

Brand Story

در اکثر مناطق جهان وزش بادهای از جهت غرب، برای تهویه طبیعی منطقه جغرافیایی در جریان است، این بادهای غربی بین عرض جغرافیایی ۳۰ تا ۶۰ درجه شمالی و جنوبی و در جهت چرخش زمین می‌وزند. وستن (Westen) در زبان آلمانی به معنی غرب و ایر (Air Conditioner) به معنی تهویه مطبوع می‌باشند و نماد وزش بادهای دلپذیر غربی و تهویه مطبوع طبیعی در جهان است وستن ایر (Westen Air) برگرفته از فرآیندی است که ایده نو را جهت زندگی سبزتر فردای شما، فراهم می‌کند.



DUCTSPLIT

AIR CONDITIONER Systems



About us

درباره Westen Air

اروپایی ها و در راس آنها آلمانی ها در سال ۱۹۷۹ با تکیه بر اساس تولید محصولاتی با کیفیت و با در نظر گرفتن تمامی اصول طراحی و کیفیت قطعات و همکاری شرکت های بزرگ اروپایی و آسیایی مانند: **SCHNEIDER** , **Copeland** , **Bitzer** , **VIGOR** , **GMCC** , **OMRON** , **EMERSON** , **HIGHLY** , **SIMENS** محصولات در صنعت تهویه مطبوع و سیستم های گرمایشی به بازار ارایه نموده که دارای قابلیت کالاهای سبز، از نظر آلایندگی ای زیست محیطی و دارای مصرف انرژی پایین با بهره وری فوق العاده و طول عمر بالا می باشد. **Westen Air** با همکاری شرکت های جهانی فوق الذکر، در تولید خود توانسته است، تمامی تاییدیه و استانداردهای معتبر جهانی را اخذ نماید و با در نظر گرفتن تولید محصولاتی با استانداردهای جهانی و سلیقه مصرف کنندگان و اقلیم های گوناگون، جایگاه خود را در میان انتخاب های خوب، بالا و بالاتر برده است. **Westen Air** در انواع اسپلیت ها، داکت اسپلیت ها، سیستم های مرکزی اینورتر، انواع مینی چیلرها و چیلرها، انواع فن کویل ها، سیستم های تاسیساتی و گرمایشی می باشند. شعار ما استفاده از محصولات **Westen Air** در جهت ایده ایی بابت زندگی سبزتر، با آلایندگی های کمتر و بهره وری انرژی بالاتر می باشد. ما اکنون در دسترس مصرف کنندگان ایرانی هستیم و با ارایه نصب و خدمات ایده آل بر اساس استانداردهای **Westen Air** مصرف کنندگان می توانند با اطمینان به سازمان توزیع و خدمات این محصول در ایران، محصولاتی ایده آل را انتخاب و استفاده نمایند.

Duct Split

داکت اسپلیت

داکت اسپلیت یکی از رایج ترین سیستم های تهویه مطبوع در جهان می باشد. این سیستم همانند اسپلیت دیواری از یک واحد داخلی و یک واحد خارجی تشکیل شده است که این دو واحد با لوله های مسی به یکدیگر متصل می شوند و سرمایش و گرمایش فضای مورد نظر را تامین خواهند کرد. معمولاً این سیستم در سقف کاذب فضای مورد نظر نصب می شود و هوای تهویه شده را با استفاده از کانال به قسمت های مختلف هدایت خواهد کرد.

مزایای استفاده از اسپلیت کانالی

- امکان تهویه چندین فضا با یک دستگاه
- استقلال هر واحد از نظر مصرف انرژی
- قابلیت نصب دستگاه برای فضاهای کوچک تا بزرگ
- حذف کانال کشی عمودی
- قابلیت لوله کشی بیشتر نسبت به کولرهای گازی
- حذف لوله کشی های اضافی در ساختمان
- حذف رادیاتور و تامین گرمایش به وسیله کویل آب گرم
- دریچه مکش هوا به صورت استاندارد از پشت و به صورت انتخابی از زیر دستگاه
- مجهز به کمپرسورهای معروف جهان
- امکان نصب در فضاهایی با محدودیت های مکانی
- دارای ضریب عملکرد بالا در سرمایش و گرمایش
- سطح صدای بسیار کم و مقاوم در برابر حرارت
- عدم نیاز به تکنسینهای ما هر جهت راه اندازی در هر فصل



An Idea For Better Tomorrow

WESTENSOM
AIR CONDITIONER Systems

Fix Speed R410a

The Product



Cooling
Heating



مدل	واحد	MWSD182/H1R1	MWSD242/H1R1	MWSD302/H1R1	MWSD362/H1R1	MWSD482/H3R1	MWSD602/H3R1
منبع برق	V/Ph /Hz	220-240/1/50	220-240/1/50	220-240/1/50	220-240/1/50	380-415/3/50	380-415/3/50
ظرفیت گرمایش/سرمایش	BTU/h	18000/20000	24000/27000	30000/32000	36000/40000	48000/50000	55000/60000
مصرف برق گرمایش / سرمایش	KW	1.51/1.76	2.31/2.38	2.8/3.1	3.46/3.5	4.44/4.56	4.84/5.7
شدت جریان گرمایش / سرمایش	A	8.7	11.7	15.0	18.0	7.8	9.5
	W/W	3.01/3.90	3.06/3.31	3.01/3.2	2.94/3.46	3.07/3.30	2.83/3.66
گردش هوا	M3/h	1170/770/650	1400/950/800	1500/100/900	1800/1500/1350	2100/1750/1550	2200/1800/1600
سطح صدا	dB(A)	43/35/32	46/43/41	46/45/42	46/44/42	47/44/42	47/45/43
فشار استاتیکی	Pa	70	70	70	80	100	100
ابعاد یونیت داخلی (W*D*H)	mm	920x210x605	1100x249x774	1100x249x774	1140x270x745	1200x380x835	1200x380x835
ابعاد یونیت خارجی (W*D*H)	mm	780x605x290	900x650x310	900x650x310	946x410x810	940x1250x340	940x1250x340
وزن (یونیت خارجی / یونیت داخلی)	Kg	23/38	28/51	28/51	36/68	45/93	46/101
درین / گاز مایع قطر لوله کشی	mm	(6.35-12.7)/ R410/25	(9.52-15.88)/ R410/25	(9.52-15.88)/ R410/25	(9.52-19.05)/ R410/25	(9.52-19.05)/ R410/25	(9.52-19.05)/ R410/25
حداکثر ارتفاع لوله کشی حداکثر طول لوله	m	15/25	15/30	15/30	20/30	30/50	30/50
رنج دمایی کارکرد	°C	-7~43	-7~43	-7~43	-7~43	-7~43	-7~43
کابل برق تغذیه یونیت داخلی	mm	3x2.5	3x2.5	3x2.5	3x2.5	3x2.5	3x2.5
کابل برق تغذیه یونیت خارجی	mm	3x4	3x4	3x4	3x4	5x4	5x4
کابل فرمان	mm	5x1.5	5x1.5	5x1.5	5x1.5	6x1.5	6x1.5

Tropical



Cooling
Heating



مدل	واحد	MWSD-18/H1A	MWSD-24/H1A	MWSD-36/H1A	MWSD-48/H3A	MWSD_60/H3A
منبع برق	V/Ph /Hz	220-240V~/ 50Hz/1P	220-240V~/ 50Hz/1P	220-240V~/ 50Hz/1P	380-415V~/ 50Hz/3P	380-415V~/ 50Hz/3P
سرمایش	BTU/h	18000	24000	36000	48000	60000
سرمایش	KW	1.5 Kw	2.1 Kw	2.9 Kw	4 Kw	4.9 Kw
سرمایش	A	7.2	10	16	8.9	9.3
EER / COP ضریب عملکرد	w/w	3	3.05	3.2	3.3	3.6
گردش هوا	M3/h	1150/900/810	1565/1300/1100	2500/2300/2100	3000/2600/2300	3400/3000/2700
سطح صدا	dB(A)	35/32/30	36/34/31	43/41/39	45/43/40	46/44/40
ابعاد یونیت داخلی (W*D*H)	mm	882x674x210	1100x774x249	1200x874x300	1200x625x380	1200x625x380
ابعاد یونیت خارجی (W*D*H)	mm	845x702x363	946x810x410	946x810x410	1333x952x415	1333x952x415
وزن (یونیت خارجی / یونیت داخلی)	Kg	26/30	20/35	50/69	64/103	64/112
درین / گاز مایع قطر لوله کشی	mm	(6.35-12.7)/ R410A/25	(9.52-15.9)/ R410A/25	(9.52-19.05)/ R410A/25	(9.52-22)/ R410A/25	(9.52-22)/ R410A/OD25
حداکثر ارتفاع لوله کشی حداکثر طول لوله	m	15/25	20/25	20/30	30/50	30/50



2023



DUCTSPLIT

AIR CONDITIONER Systems



Cooling
Heating



مزایا داکت اسپلیت وست کول



- تهویه چندین فضا به صورت هم زمان
- امکان استفاده در مناطق گرمسیر تا دمای ۵۲ درجه
- امکان نصب کویل آب گرم جهت گرمایش
- دارا بودن فیلتر ضد قارچ با قابلیت شست و شو
- دارا بودن ترموستات برای تنظیم دلخواه دمای محیط
- حذف سیستم رادیاتور و لوله کشی های مربوطه
- مناسب برای فصل تابستان و کاهش مصرف برق به نسبت اسپلیت یونیت
- بدون نیاز به اوپراتور جهت راه اندازی و بهره برداری
- قابلیت طراحی سیستم مناسب با گرم ترین و سردترین مناطق
- حذف کانال کشی عمودی و به تبع آن استفاده مناسب از فضا
- استقلال واحدهای ساختمانی
- دامنه عملکرد دمایی تا ۵۲ درجه سانتیگراد
- دارای فشار استاتیکی بالا (تا ۸۰ پاسکال)
- دارای متریاال بسیار عالی در ساخت بدنه
- قابلیت متراژ بالای لوله کشی در عمود و افق (هم به صورت مجموع هم در ارتفاع)
- استفاده از کمپرسورهای هیتا و سانپو ژاپن در داکت اسپلیت های وست کول
- حجم هوادهی بالا با سه سرعت (در اکثر داکت اسپلیت ها به صورت ثابت می باشد).
- دارای ظرفیت واقعی براساس سرمایش ایجاد شده
- دارای صدای پایین نسبت به نمونه های مشابه خود (اعداد به صورت واقعی می باشد نه اسمی)

تذکر : استفاده از این دستگاه در کنار سیستم گرمایش از کف شرایط آسایش بسیار خوبی را رقم زده و بسیار لوکس می باشد هزینه ی این سیستم از مینی چیلر و فن کویل به عنوان یک سیستم لوکس پایین تر می باشد.

داکت اسپلیت با ظرفیت ۲۴۰۰۰ الی ۶۰۰۰۰



2023

WESTCOOL
AIR CONDITIONER Systems

Fix Speed R410a

Duct Split Westcool

The Product



Cooling
Heating



Indoor Unit				
Power supply			V/Ph/Hz	220-240/1/50
Capacity				2 TR
Cooling	Capacity	Btu/h		24000
		KW		7.1
	rated current	A		10.7
	EER	W/W		3.08
Physical data				
Indoor air flow (Hi/Med/Lo)			m3/h	1200/960/840
Static Pressure			Pa	50-80
Indoor noise level (Hi/Med/Lo)			dB(A)	47/44/38
Dimension (W*H*D)			mm	890x785x290
Net/Gross weight			kg	36/40
Piping data				
Liquid side/Gas side			mm	9.52 / 15.88
Draing pipe			mm	DN25
Outdoor Unit				
Power supply			V/Ph/Hz	220~240/1/50
Capacity				2.TR
Cooling	Capacity	Btu/h		24000
		KW		7.1
	Input	W		2320
	Rated current	A		10.9
Physical data				
Max input consumption			W	3600
Max. current			A	10.8
Refrigerant	Type		R	
Compressor	Type		Rotary	Rotary
	Brand		HITACHI & GMCC	HITACHI & GMCC
Outdoor noise level			dB(A)	60
Dimension (W*H*D)			mm	800x300x690
Net/Gross weight			kg	54/58
Piping data				
Liquid side/Gas side			mm	9.52 / 15.88
Max. pipe length			m	30
Max. high drop			m	15
Duct Split West Cool				

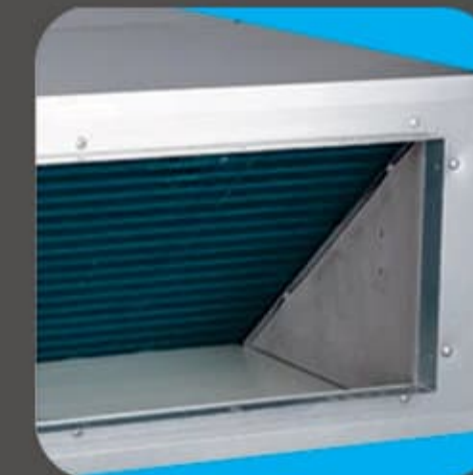
DUCTSPLIT

AIR CONDITIONER Systems

Fix Speed R410a



Cooling
Heating



Indoor Unit					
Power supply		V/Ph/Hz	220-240/1/50	380-415/3/50	380-415/3/50
Capacity			3 TR	4 TR	4.6 TR
Cooling	Capacity	Btu/h	36000	48000	55000
		KW	10.6	14.1	16.1
	rated current	A	15.6	9.7	1029
	EER	W/W	3.01	2.85	2.81
Physical data					
Indoor air flow (Hi/Med/Lo)		m3/h	1500/1200/1050	2000/1600/1400	2300/1800/1600
Static Pressure		Pa	50-80	50-80	50-80
Indoor noise level (Hi/Med/Lo)		dB(A)	50/47/41	53/50/44	55/53/50
Dimension (W*H*D)		mm	890x785x290	1250x785x290	1250x785x290
Net/Gross weight		kg	36/40	52/59	55/62
Piping data					
Liquid side/Gas side		mm	9.52 / 15.88	9.52 / 19.05	9.52 / 19.05
Draing pipe		mm	DN25	DN25	DN25
Outdoor Unit					
Power supply		V/Ph/Hz	220-240/1/50	380-415/3/50	380-415/3/50
Capacity			3 TR	4 TR	4.6 TR
Cooling	Capacity	Btu/h	36000	48000	55000
		KW	10.6	14.1	16.1
	Input	W	3120	4400	4860
	Rated current	A	14.3	7.5	8.3
Physical data					
Max input consumption		W	4600	6300	7700
Max. current		A	22	11.3	13.6
Refrigerant	Type	R		R410a & R22	
Compressor	Type		Rotary	Rotary	Rotary
	Brand		HITACHI & GMCC	HITACHI & GMCC	HITACHI & GMCC
Outdoor noise level		dB(A)	60	62	62
Dimension (W*H*D)		mm	903x354x857	945x340x1255	945x340x1255
Net/Gross weight		kg	84/92	95/108	103/117
Piping data					
Liquid side/Gas side		mm	9.52 / 15.88	9.52 / 19.05	9.52 / 19.05
Max. pipe length		m	35	40	40
Max. high drop		m	20	20	20
Duct Split West Cool					

Inverter DC

Duct Split **Westcool**



Cooling
Heating



			36K
			WOU-36HZVR1S-B
Outdoor power supply		V/Ph/Hz	220~240V/1/50
Cooling	Capacity	kW	10.8
	Power input	kW	3.6
	Current input	A	9
Heating	Capacity	kW	10.8
	Power input	kW	3
	Current input	A	7
Max. input consumption		W	3500
Max. current		A	9.8
Compressor	Model		KTM240D57UMT
	Type		DC/Twin-rotary
	Brand		GMCC(TOSHIBA)
	Frequency range	rps	10-120
	Input	W	2080
	Refrigerant oil	ml	400
Outdoor fan motor	Model		YDK-100-6 H3
	Brand		Westcool
	Power output	W	100
	Speed	r/min	800
	Insulation class		B
Outdoor coil	Number of rows		2
	Tube pitch(a)xrow pitch(b)	mm	25*21.65
	Fin spacing	mm	1.6
	Fin type		Hydrophilic
	Tube outside dia. and type	mm	9.52 Inner grooved
	Coil length widthxheight	mm	1035*750*43.3
	Number of circuits		4
Outdoor air flow(High speed)		m ³ /h	4500
Outdoor noise level		dB(A)	≤58
Outdoor unit	Dimension(WxDxH)	mm	1030*432*788
	Packing(WxDxH)	mm	1120*485*900
	Gross/Net weight	kg	66.6/61.6
Refrigerant type/quantity		g	R410A/3200
Throttle part			Capillary
Design pressure		MPa	4.2/1.6
Max. pressure		MPa	4.2
Refrigerant piping	Liquid side/Gas side	mm	9.52/15.88
	Max. pipe length	m	50
	Max. high drop	m	20
Ambient temp	Cooling	°C	-15~50
	Heating	°C	-15 ~ 30



	<p>ORIEN TAHVIEH info@orientahvieh.com www.orientahvieh.com 2023</p>
---	---